



Slovenská agentúra životného prostredia Banská Bystrica
Centrum plánovania prírodných a energetických zdrojov Prešov

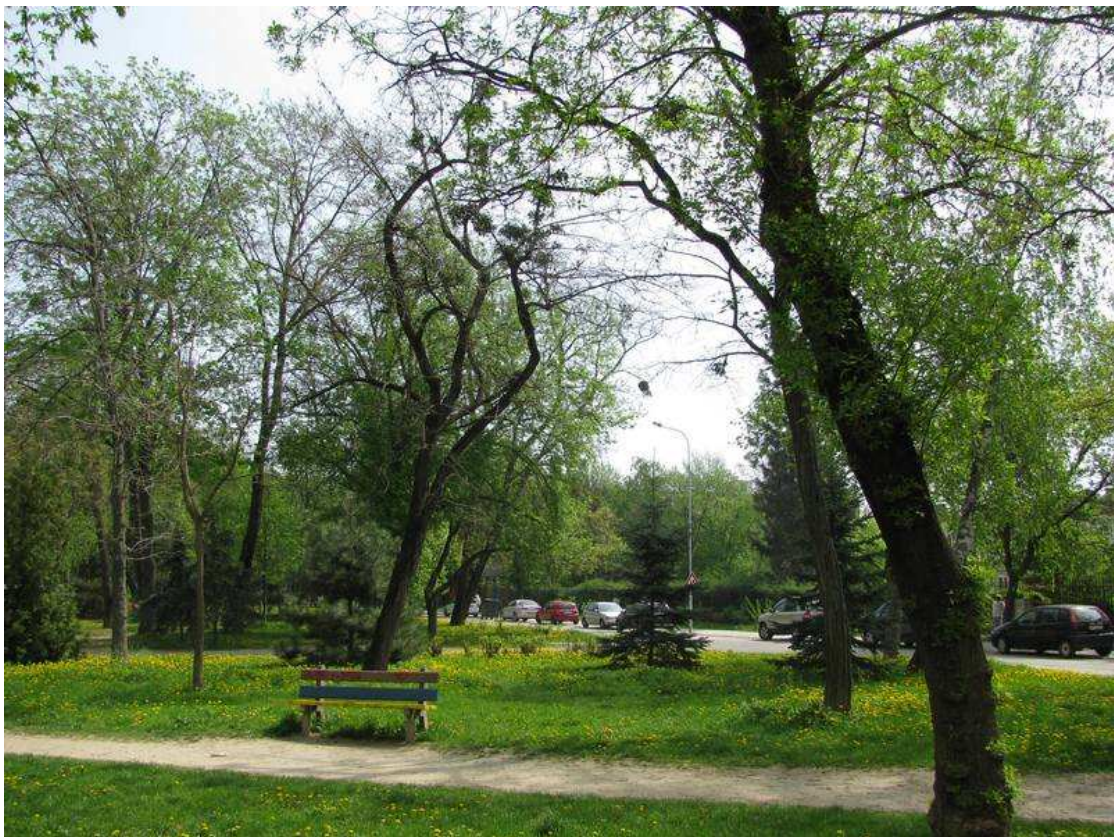
**Miestny územný systém ekologickej stability
mesta Košice**

Fotografická príloha

Autori snímok: Valéria Bočková
Marcela Nemcová
Vladimír Stano



Obr. č. 1: BC-M 1 – Sídliisko Watsonova ulica (parkové plochy v MČ Sever)



Obr. č. 2: BC-M 2 – Park Obrancov mieru (park pozdĺž cestnej komunikácie)



Obr. č. 3: BC-M 4– Park Mládeže (sídliisko Mier)



Obr. č. 4: BC-M 5 – Cintorín Myslava a Klimkovičova ulica (v pozadí Košícká hora)



Obr. č. 5: BC-M 6 – Kravín (svah nad cestnou komunikáciou Luník VIII - KVP)



Obr. č. 6: BC-M 7 – Zuzkin park (sídliisko Terasa)



Obr. č. 7: BC-M 8 – Aničkin park (sídliisko Terasa)



Obr. č. 8: BC-M 10 – Jazierko na Hlinisku (Luník VIII)



Obr. č. 9: BC-M 11 – Čičky – Majer (mokradný biotop pri ceste spájajúcej sídliská Terasa a KVP)



Obr. č. 10: BC-M 12 – Povrazová ulica (parkové plochy medzi rodinnými domami a obytnými blokmi sídliska KVP)



Obr. č. 11: BC-M 13 – Drevný trh – park (Staré mesto)



Obr. č. 12: BC-M 14 – Mŕtve rameno Hornádu pri Rampovej ulici (Staré Mesto)



Obr. č. 13: BC-M 15 – Areál Leteckej fakulty TUKE – Prešovská cesta



Obr. č. 14: BC-M 16 – Seligovo jazero (vodná plocha pri TEKO)



Obr. č. 15: BC-M 17 – Myslavský potok s břehovými porostmi



Obr. č. 16: BC-M 18 – Pod Šibenou horou (Rastislavova ulica pod sídliskom Železníky)



Obr. č. 17: BC-M 20 – Svahy Heringeša I. pri MČ Vyšné Opátske



Obr. č. 18: BC-M 22 – Katkin park (sídliisko Terasa)



Obr. č. 19: BC-M 23 – Červený kríž (v popredí fotovoltická elektrárňa)



Obr. č. 20: BC-M 24 – Prostredné tably (v pozadí Haništiansky les)



Obr. č. 21: BC-M 25 – Mŕtve ramená Hornádu pri Jazere



Obr. č. 22: BC-M 26 – Lesík SZ od cesty Košice – Šaca



Obr. č. 23: BC-M 27 – Poľov – vodná nádrž a jej brehové porasty (súčasný stav)



Obr. č. 24: BC-M 28 – Mokrad' medzi Šebastovcami a Barcou



Obr. č. 25: BC-M 29 – Drocárov park (sídliisko KVP)



Obr. č. 26: BC-M 31 – Girbeš



Obr. č. 27: BC-M 32 – Park pri barokovom kaštieli v MČ Šaca



Obr. č. 28: BC-M 32 – Porast tisov v parku kaštieľa v Šaci (CHS Šačianske tisy)



Obr. č. 29: BC-M 33 – Park pri klasicistickom kaštieli v MČ Šaca (lipová alej v parku)



Obr. č. 30: BC-M 35 – Žobrák – agátový lesík (za MČ Šaca)



Obr. č. 31: BC-M 37 – Topoľový les pod Šacou (pri cestnej komunikácii Šaca – V. Ida)



Obr. č. 32: BC-R (M) 1 – Areál Nad Jazerom



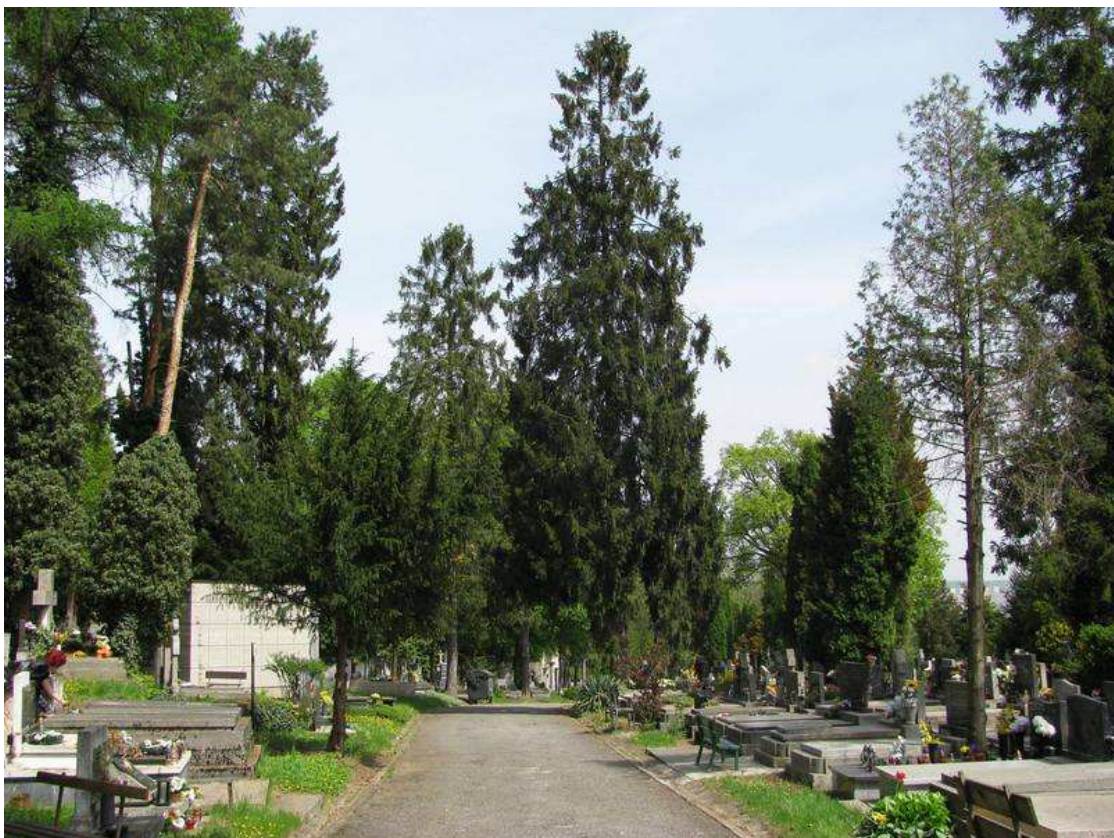
Obr. č. 33: BC-R (M) 2 – Přírodní park Anička



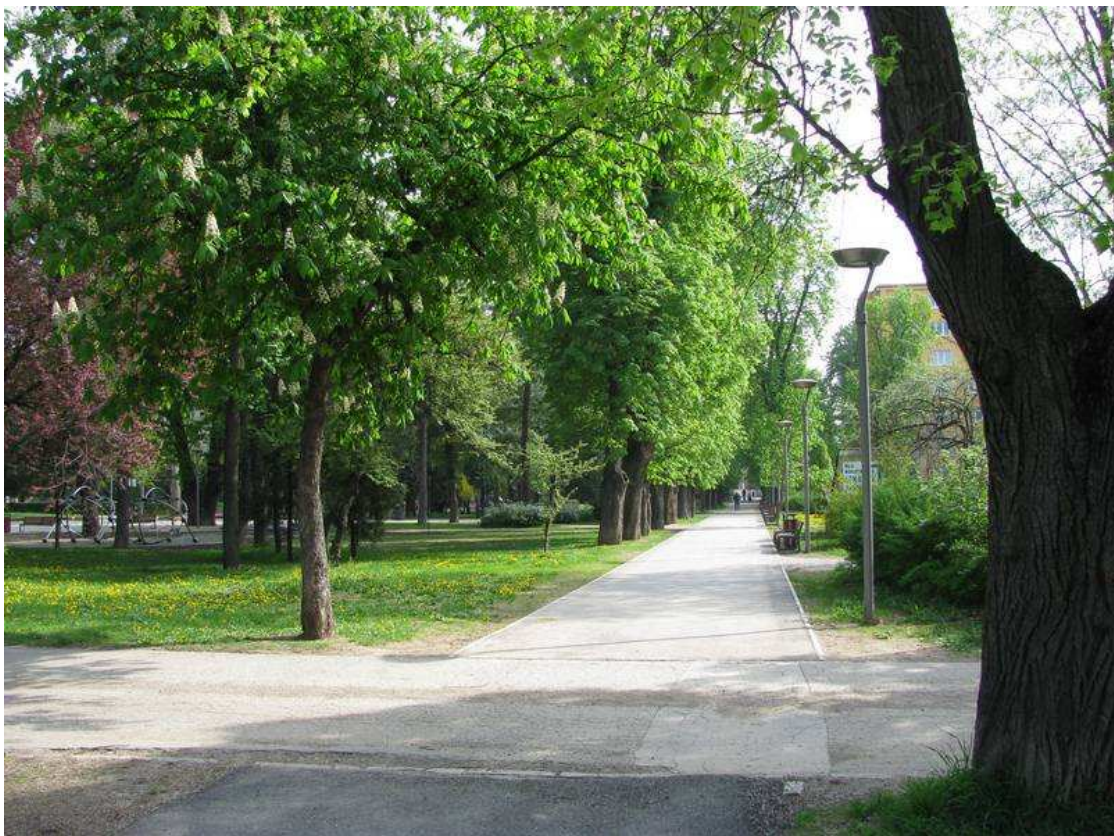
Obr. č. 34: BC-R (M) 3 – Zeleň na svahoch Pod Furčou



Obr. č. 35: BC-R (M) 4 – Botanická záhrada UPJŠ a cintorín Rozália (areál BZ)



Obr. č. 36: BC-R (M) 4 – Botanická záhrada UPJŠ a cintorín Rozália (areál cintorína)



Obr. č. 37: BC-R (M) 5 – Komenského park, park pred poliklinikou Sever



Obr. č. 38: BC-R (M) 6 – Mestský park (po rekonštrukcii v roku 2013)



Obr. č. 39: BC-R (M) 7 – Fakultná nemocnica, Rastislavova ulica



Obr. č. 40: BC-R (M) 8 – Verejný cintorín



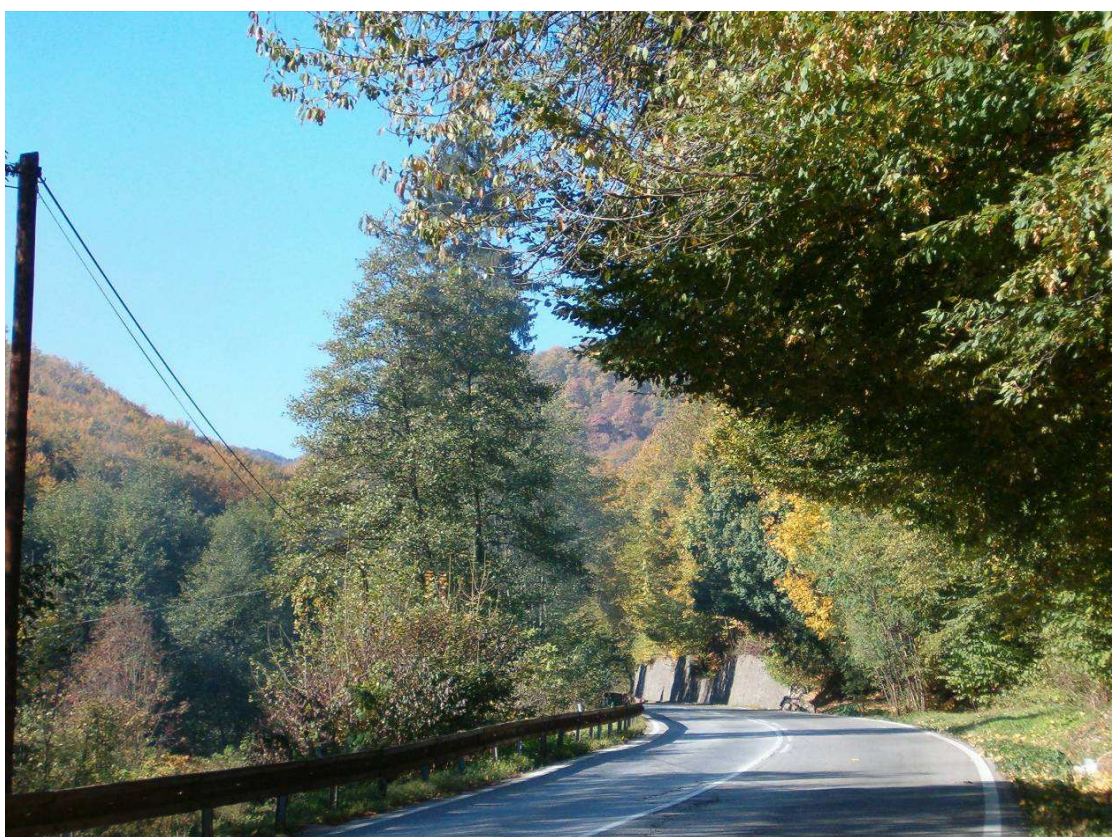
Obr. č. 41: BC-R (M) 9 – Park v Barci



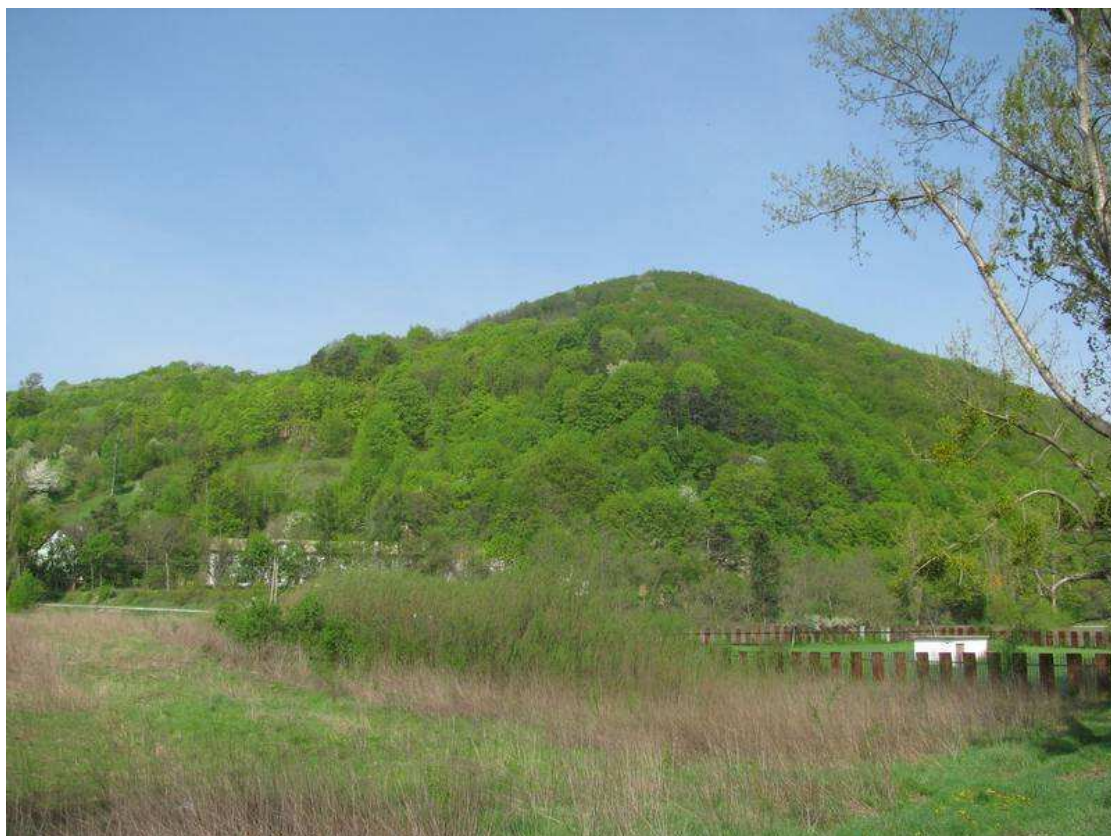
Obr. č. 42: BC-R (M) 10 – Park na Žriedlovej ulici (za starou sladovňou)



Obr. č. 43: BC-R (M) 11 – Borovicový lesík nad Popradskou ulicou



Obr. č. 44: BC-R 1 – Čermeľské údolie



Obr. č. 45: BC-R 2 – Kavečany – Hradová (masív Hradovej)



Obr. č. 46: BC-R 3 Košícký les (v popredí časť Myslavy a sídliska KVP)



Obr. č. 47: BC-R 4 Viničná – Košická hora (lesný porast za sídliskom Ťahanovce)



Obr. č. 48: BC-R 5 Vyšné Opátske (svahy nad tokom Hornádu pri sídlisku nad Jazerom)



Obr. č. 49: BC-R 6 Grófov les (pohľad od letiska Košice)



Obr. č. 50: BC-R 7 Strkovisko Krásna



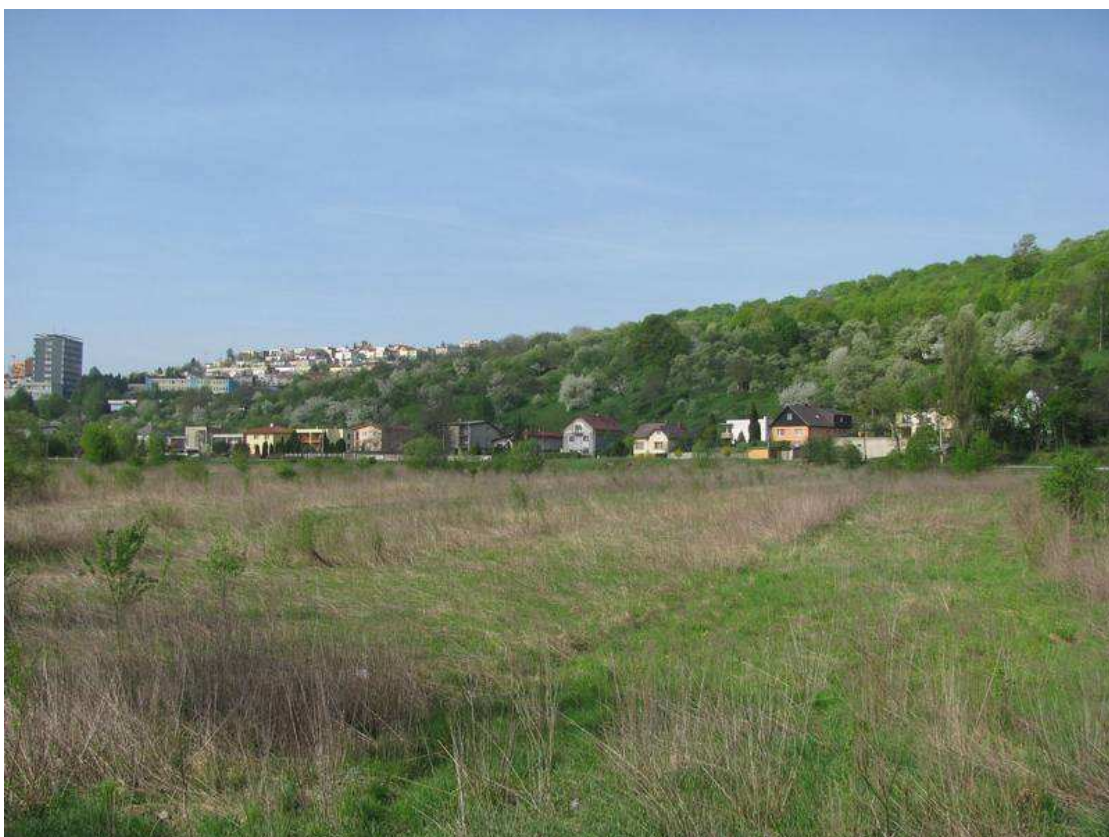
Obr. č. 51: BC-R 8 Lesný komplex Kodydom (pohľad od MČ Poľov)



Obr. č. 52: BC-R 9 Hornádsko-Toryský sútok a Čvíkotin háj (sútok Hornádu a Torysy)



Obr. č. 53: BC-R 9 Hornádsko-Toryský sútok a Čvikotin háj (fragment lužného lesa)



Obr. č. 54: BK-M 1 Kostolianska cesta (v popredí porast inváznych druhov rastlín)



Obr. č. 55: BK-M 10 Račí potok (vodný biotop s porastom trste)



Obr. č. 56: BK-M 11 Dárusova hora – Demeter – Magnezitárska ulica
(sídliisko Ťahanovce)



Obr. č. 57: BK-M 13 Trieda L. Svobodu (sídliisko Dargovských hrdinov)



Obr. č. 58: BK-M 17 Novoveský potok (v pozadí BC-R 4 Viničná - Košická hora)



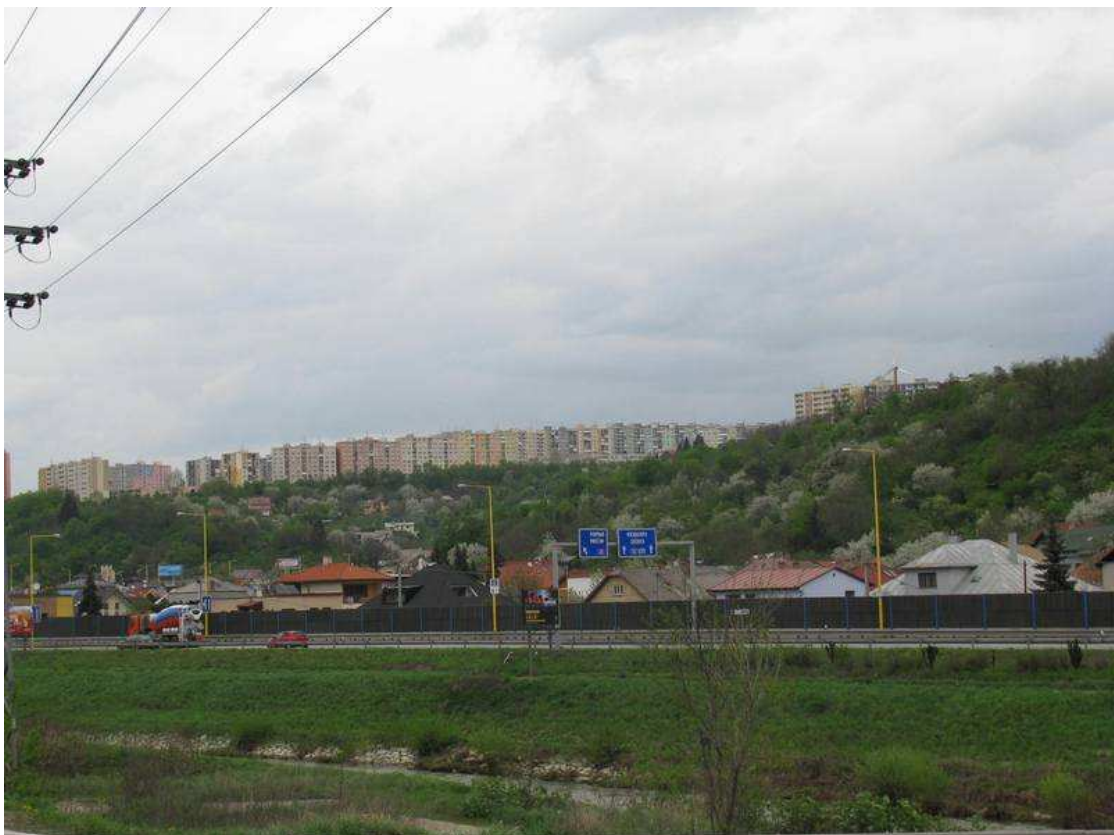
Obr. č. 59: BK-M 19 Kopa – Bangort – cintorín Myslava



Obr. č. 60: BK-M 22 Moskovská trieda (líniová zeleň pozdĺž cestnej komunikácie)



Obr. č. 61: BK-R (M) I. Park na Moyzesovej ulici



Obr. č. 62: BK-R 2a Viničná – Košická hora – zeleň na svahoch pod Furčou – Vyšné Opátske – tok Hornádu



Obr. č. 63: BK-R 4a Lesný komplex Kodydom – potok Ida – Perínske rybníky
(potok Ida v MČ Šaca)



Obr. č. 64: BK-NR Tok Hornádu (nad vodným splavom na Jazere)



Obr. č. 65: IP 4 Ťahanovce – pod železnicou



Obr. č. 66: IP 10 KVP, za mostom



Obr. č. 67: IP 24 Svahy Heringeša III. (MČ Vyšné Opátske)



Obr. č. 68: IP 31 Zeleň pred budovou letiska



Obr. č. 69: IP 32 Nemocnica v MČ Šaca



Obr. č. 70: IP 36 Lesík pri Veľkej Ide



Obr. č. 71: IP 37 Okraje haldy U. S. STEEL



Obr. č. 72: IP 41 Zeleň na Wuppertálskej ulici (pri tenisovom areáli)



Obr. č. 73: Fotovoltická elektrárň na Bankove



Obr. č. 74: Teplárň Košice



Obr. č. 75: Lom Hradová (v popředí MČ Ťahanovce - obec)



Obr. č. 76: Porast invázného druhu pohánkovec japonský na Triaede KVP



Obr. č. 77: Skládka nebezpečného odpadu Myslava (v pozadí rekultivovaná skládka komunálních odpadů)



Obr. č. 78: Hutnícký kombinát U. S. STEEL Košice